

HAL'à UNE

Les journées CasuHAL 2021



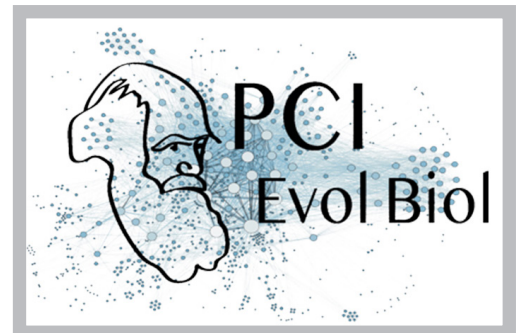
La 4^e édition des journées Casuhal se tiendra pour la première fois entièrement à distance du 07 au 11 juin 2021. Ce nouveau format, élargi à une semaine, sera le cadre idéal pour proposer aux membres de l'association Casuhal des interventions, une large gamme d'ateliers et des moments d'échanges. En amont de la semaine Casuhal 2021, vous êtes toutes et tous invité·e·s à participer au [CasuHALathon](#), opération d'envergure nationale de dépôt de texte intégral.

[> Programme et inscription](#)

Lexik'HAL

Peer Community In (PCI)

Lancé en janvier 2017, [Peer Community In - PCI](#) est une organisation scientifique à but non lucratif qui vise à créer des communautés de chercheurs examinant et recommandant gratuitement des preprints. Cette initiative propose une alternative au système actuel de publication, long, coûteux et peu transparent pour les chercheurs, laboratoires et institutions, et entre pleinement dans les recommandations de l'[Appel de Jussieu](#) sur la biodiversité.



Cette plateforme en accès libre repose sur la publication d'évaluations critiques et de recommandations d'articles non encore publiés, mais déposés et gratuitement accessibles sous format électronique dans des archives ouvertes. PCI permet aux chercheurs de déposer le manuscrit de leur article sur un serveur de preprints à l'image de bioRxiv, arXiv ou HAL, puis de le soumettre à PCI qui va solliciter sa communauté de chercheurs pour relire l'article. Lors de la procédure rigoureuse de peer reviewing, à l'instar de celle de l'édition scientifique, le manuscrit pris en charge peut être rejeté ou révisé pour être ensuite évalué et recommandé. Dès lors il devient une référence à part entière et peut être à nouveau déposé sur une archive ouverte en tant que preprint recommandé et accessible sans abonnement ([exemple](#)). Un article recommandé par PCI est de fait un article complet, fiable, utilisable et citable. Avec ce modèle l'auteur obtient plus rapidement une évaluation, sans coût ni conflit d'intérêt et conserve de plus ses droits. De son côté, PCI diffuse sur son site l'intégralité du processus de peer reviewing (critiques, décisions, échanges entre auteurs et relecteurs, recommandations) en toute transparence. Certains peer-revieweurs n'hésitent pas à diffuser sur HAL leurs recommandations, fruit de leur travail de chercheur ([exemple](#)).

L'article recommandé peut être soumis par la suite à une revue pour être publié ; PCI est notamment en lien avec 45 revues « partenaires ».

Initiée avec PCI Evolutionary Biology, la communauté de chercheurs et recommandateurs PCI s'étend et comprend à ce jour 12 domaines scientifiques. PCI est soutenue par les institutions comme le CNRS, des universités et des écoles doctorales.

En loc'HAL



Campagne de Formation 2020-2021

La campagne de formation à l'open access et au dépôt dans HAL se poursuit ! Il reste des places disponibles pour les sessions de mai et juin. N'hésitez pas à vous inscrire !

[> S'inscrire](#)

Nouvelles collections HAL

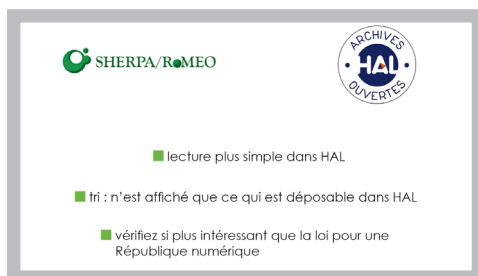
Plusieurs collections HAL ont été lancées ces dernières semaines :

- [CIMAP](#)
- [CRISMAT](#)
- [ERLIS](#)

73 collections d'unités de recherche normandes sont désormais en ligne ! [Consulter les collections](#)



HAL'à loupe

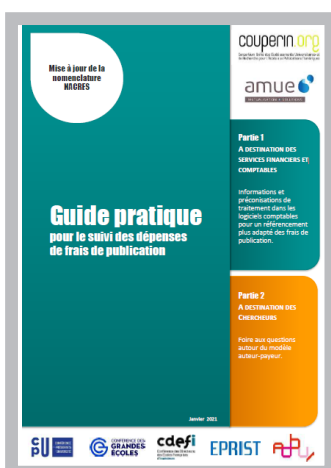


La nouvelle version de Sherpa Romeo

Présentation de la nouvelle version de Sherpa Romeo qui référence la politique des éditeurs en matière d'open access et de dépôt dans des archives ouvertes. La vidéo présente également l'intégration dans HAL de cet outil pour faciliter le dépôt.

[> Voir la vidéo](#)

HAL'ons plus loin



Un guide pour suivre les APC

Depuis janvier 2021 une nouvelle nomenclature des codes NACRES a été mise en place pour aider à mieux cibler les dépenses liées à la science ouverte et les APC en particulier.

À l'initiative de cette modification le consortium Couperin et la mise en ligne d'un guide disponible sur le site :

<https://scienceouverte.couperin.org>

N'hésitez pas à communiquer ce guide auprès de la direction et des gestionnaires de votre unité de recherche.

HAL Open Workflows and Interoperability

**OUVRIR
LA SCIENCE !**

À l'issue du premier appel à projet du Fonds national pour la science ouverte, 22 projets ont été retenus, parmi eux HALOWIN. Porté par le CCSD avec pour partenaires Episciences et Peer Community In, ce projet vise à construire une infrastructure facilitant pour les chercheurs le recours à des services de relecture ouverte par les pairs à partir du dépôt de leur manuscrit sur HAL. Découvrez les autres projets retenus :

<https://www.ouvrirlascience.fr/wp-content/uploads/2020/11/AAF-FNSO-2019-Liste-des-projets-retenus.pdf>

ANR, préparation de la stratégie de non-cession des droits

Dans le cadre du [Plan d'action 2021](#), l'ANR (Agence Nationale de la Recherche) demande l'engagement, de la part du porteur de projet financé et des partenaires, à déposer les publications scientifiques qui en sont issues, dans le respect des conditions de l'article 30 de la Loi « Pour une République numérique ». À partir du Plan d'action 2022, dont la publication est prévue en **juillet 2021**, tous les appels à projet seront concernés par la [stratégie de Non-Cession des Droits](#).

Avec cette stratégie, toutes les publications issues des projets financés par l'ANR (a minima les versions acceptées pour publication) devront être déposées avec la [licence CC-BY](#)¹ ou équivalente dans l'[archive ouverte nationale HAL](#), immédiatement après publication conformément au [Plan S](#).

Il s'agit par cette stratégie d'ouvrir la voie vers un accès complet et immédiat aux publications scientifiques issues des projets financés par des fonds publics.

En collaboration avec le [Comité pour la Science Ouverte](#) (CoSO), des outils et des dispositifs d'accompagnement spécifiques pour les chercheurs seront très prochainement mis en ligne.

Deux webinaires d'information sont fixés : le mercredi 5 mai de 14h à 16h et le jeudi 6 mai de 9h à 11h : [> S'inscrire](#)

¹ Bien que la licence par défaut soit Creative Commons, licence d'attribution (CC BY), de nombreuses organisations de cOAlition S permettent aux chercheurs de demander l'attribution Creative Commons, sans dérivé (CC BY-ND) par exception.

